



Rijksinstituut voor Volksgezondheid
en Milieu
Ministerie van Volksgezondheid,
Welzijn en Sport

Epidemiologische situatie COVID-19 in GGD Limburg-Noord

Rijksinstituut voor Volksgezondheid en Milieu - RIVM
23 oktober 2020, 10:00

Samenvatting

Tot en met 23 oktober 10:00 uur zijn er in GGD Limburg-Noord in totaal 6029 COVID-19 patiënten gemeld aan het RIVM. Tot nu toe zijn 737 van de gemelde patiënten opgenomen in het ziekenhuis en 330 mensen overleden. Een overzicht van de COVID-19 situatie op landelijk niveau is hier te vinden.

Uitleg over surveillance van COVID-19 in Nederland

Door middel van surveillance houdt het RIVM zicht op de verspreiding van COVID-19 in Nederland. Via een samenwerking tussen artsen, laboratoria en de GGD'en wordt informatie verzameld over personen (patiënten) met een positieve SARS-CoV-2 testuitslag. Sinds het begin van de COVID-19 epidemie in Nederland is het testbeleid geleidelijk veranderd. Het huidige testbeleid is hier te vinden. Sinds 1 juni kan iedereen met klachten zich laten testen. Toch is het aannemelijk dat niet alle COVID-19 patiënten getest worden. De werkelijke aantallen in Nederland zijn daarom waarschijnlijk hoger dan de aantallen die hier genoemd worden. Aan het RIVM wordt niet gemeld wie hersteld is van COVID-19.

Er worden ook mensen die om andere redenen dan COVID-19 in het ziekenhuis worden opgenomen getest op SARS-CoV-2. Dit wordt gedaan om verspreiding van dit virus binnen het ziekenhuis tegen te gaan. Vanaf 1 mei wordt bij melding van een in het ziekenhuis opgenomen positief geteste patiënt, nagevraagd of de ziekenhuisopname vanwege COVID-19 was. Daarom geven we sinds 1 mei in de rapportages van de ziekenhuisopnames alleen opnames weer waarbij niet is aangegeven dat de opname om een andere reden was. Dit doen we zodat het aantal in het ziekenhuis opgenomen COVID-19 patiënten een zo goed mogelijke indicator blijft van de epidemie. Dit geeft namelijk weer hoeveel mensen ernstig ziek zijn door COVID-19. Patiënten die om een andere reden ziekenhuiszorg nodig hebben en ook COVID-19 blijken te hebben, worden uiteraard wel meegenomen in het totaal aantal meldingen.

Een databestand met de cumulatieve aantallen per gemeente per dag van gemelde COVID-19 patiënten, in het ziekenhuis opgenomen COVID-19 patiënten en overleden COVID-19 patiënten is hier te vinden. Een databestand met karakteristieken van elke positief geteste COVID-19 patiënt in Nederland is hier te vinden.

Dit document is vertrouwelijk en verdere verspreiding valt onder de verantwoordelijkheid van de GGD. Door eventuele kleine aantallen kunnen personen mogelijk herleidbaar zijn.

Inhoudsopgave

	Pagina
1 Samenvatting COVID-19 meldingen van de GGD Limburg-Noord vanaf 27 februari 2020	3
2 COVID-19 meldingen aan de GGD Limburg-Noord vanaf 6 juli 2020	4
3 Top vijf gemeenten in de afgelopen week	6
4 Leeftijdsverdeling en man-vrouwverdeling van bij GGD Limburg-Noord gemelde COVID-19 patiënten in de afgelopen week	7
5 Reishistorie van bij GGD Limburg-Noord gemelde COVID-19 patiënten vanaf 6 juli 2020 en in de afgelopen week	8
6 Beroep van bij GGD Limburg-Noord gemelde COVID-19 patiënten vanaf 6 juli 2020 en in de afgelopen week	9
7 Setting van mogelijke besmetting van bij GGD Limburg-Noord gemelde COVID-19 patiënten vanaf 6 juli 2020 en in de afgelopen week	10
8 Surveillance van COVID-19 in verpleeghuizen en woonzorgcentra vanaf 6 juli 2020	12
9 Bron- en contactonderzoek van COVID-19 meldingen aan de GGD Limburg-Noord	14
9.1 Resultaten uit bron- en contactonderzoek	14
10 SARS-CoV-2 testen afgenomen door de GGD Limburg-Noord vanaf 1 juni	20
11 Vergelijking met landelijke situatie	31

Klik op de titel om naar de betreffende paragraaf in het document te gaan.

1 Samenvatting COVID-19 meldingen van de GGD Limburg-Noord vanaf 27 februari 2020Tabel 1: Aantal door de GGD gemelde COVID-19 patiënten, aantal in het ziekenhuis opgenomen COVID-19 patiënten gemeld door GGD en aantal overleden COVID-19 patiënten gemeld door GGD¹

Gezondheidsstatus	Totaal	%	Meldingen afgelopen week ²	Gecorrigeerd ³	Verskil met vorige week ⁴
Totaal gemeld	6029		1552	-1	1551
Ziekenhuisopname	737	12.2	12	0	12
Overleden ⁵	330	5.5	4	0	4

¹ Sinds 1 juni kan iedereen met klachten zich laten testen. Toch is het aannemelijk dat niet alle COVID-19 patiënten getest worden. De werkelijke aantallen in Nederland zijn daarom waarschijnlijk hoger dan de aantallen die hier genoemd worden. Het werkelijke aantal COVID-19 patiënten opgenomen in het ziekenhuis of overleden is hoger dan het aantal opgenomen of overleden patiënten gemeld in de surveillance, omdat de surveillance gebaseerd is op de informatie op het moment van melding. Aan het RIVM wordt niet gemeld wie hersteld is.

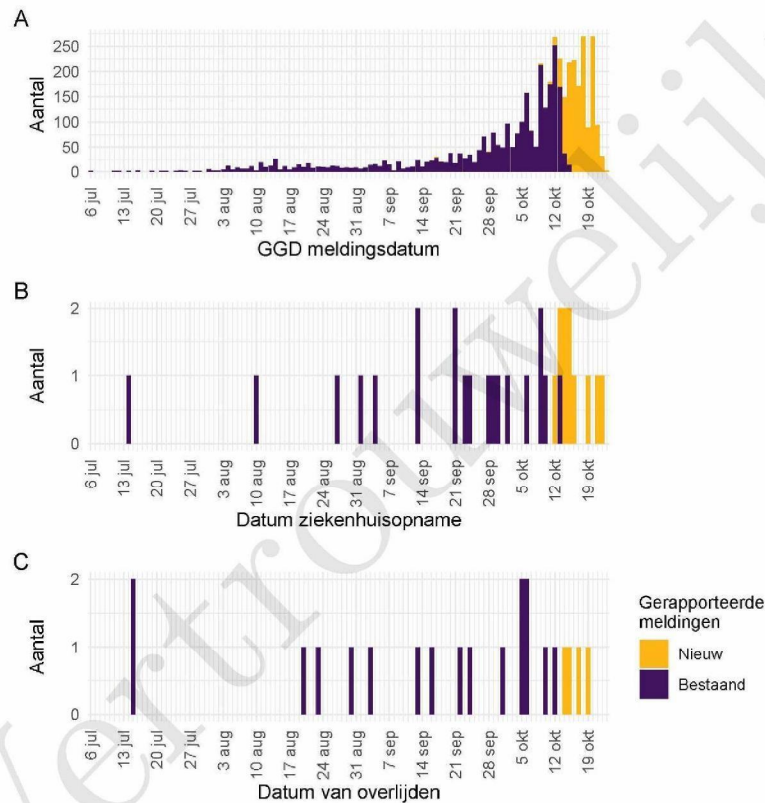
² Meldingen die tussen 16 oktober 10:00 en 23 oktober 10:00 aan het RIVM zijn gemeld. Dit betreft het aantal meldingen, opnames en overlijdens die in de afgelopen week nieuw aan het RIVM zijn gerapporteerd. Datum van melding aan de GGD, ziekenhuisopname of overlijden kan echter in een andere week vallen. Bij overige tabellen en figuren in dit rapport wordt de datum van melding, ziekenhuisopname of overlijden gebruikt. Deze cijfers zijn dus niet hetzelfde.

³ Meldingen die gewist of herzien zijn tussen 16 oktober 10:00 en 23 oktober 10:00. Behalve dat er nieuwe meldingen worden ontvangen, worden eerdere meldingen soms aangepast; de aantallen meldingen per dag kunnen daardoor variëren.

⁴ Het verschil tussen de cumulatieve meldingen t/m 23 oktober 10:00 ten opzichte van 16 oktober 10:00.

⁵ Voor 8 sterfgevallen is aangegeven dat COVID-19 niet de directe oorzaak van overlijden is.

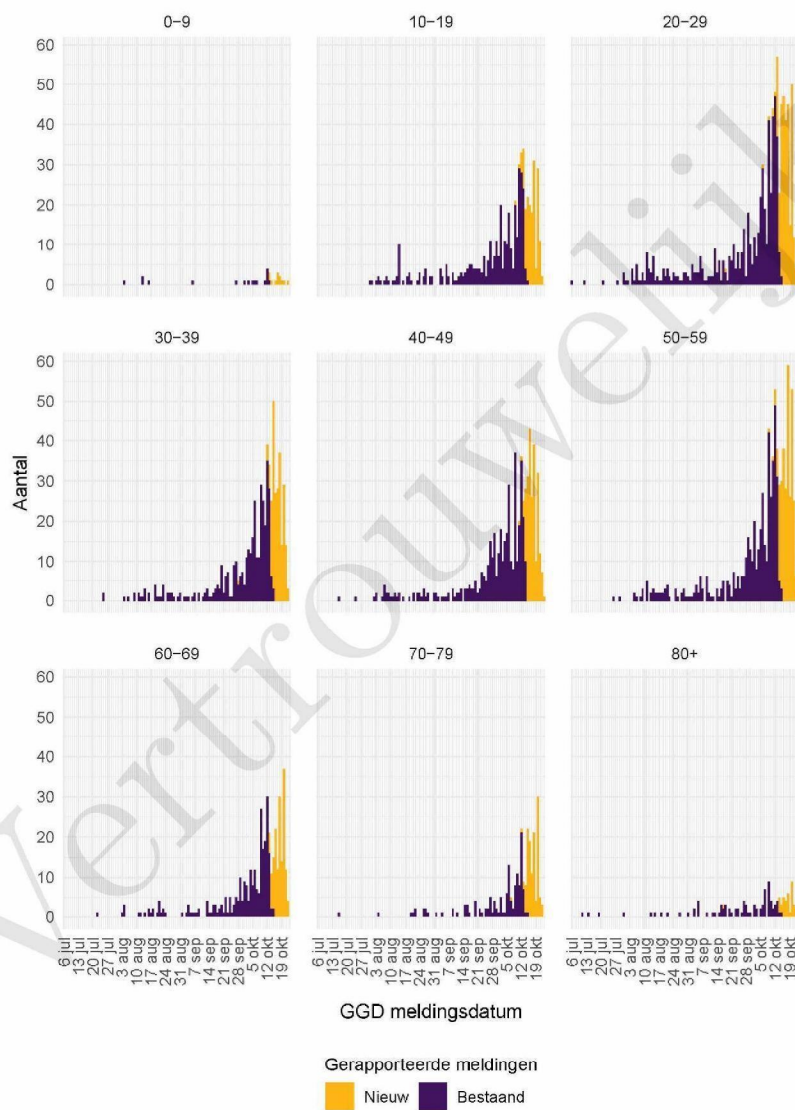
2 COVID-19 meldingen aan de GGD Limburg-Noord vanaf 6 juli 2020



Figuur 1: Aantal aan de GGD gemelde COVID-19 patiënten vanaf 6 juli 2020. (A) Aantal aan de GGD gemelde COVID-19 patiënten, naar meldingsdatum. (B) Aantal aan de GGD gemelde in het ziekenhuis opgenomen COVID-19 patiënten, naar datum van ziekenhuisopname. (C) Aantal aan de GGD gemelde overleden COVID-19 patiënten, naar datum van overlijden.

Meldingen aan het RIVM van 6 juli t/m 16 oktober 10:00 uur zijn in deze grafieken weergegeven in paars. Meldingen van 16 oktober 10:01 uur t/m 23 oktober 10:00 uur zijn weergegeven in geel. Sinds 1 juni kan iedereen zich met klachten laten testen. Toch is het aannemelijk dat niet alle COVID-19 patiënten getest worden. De werkelijke aantallen in Nederland zijn daarom waarschijnlijk hoger dan de aantallen die hier weergegeven worden. Van enkele patiënten is de datum van opname en/of de datum van overlijden niet bekend. Deze kunnen daarom niet worden weergegeven in deze figuren. Een leeg figuur betekent dat er in de betreffende periode geen meldingen waren.

2 COVID-19 MELDINGEN AAN DE GGD LIMBURG-NOORD VANAF 6 JULI 2020



Figuur 2: Aantal aan de GGD gemelde COVID-19 patiënten vanaf 6 juli 2020, per leeftijdsgroep. Een leeg figuur betekent dat er in de betreffende periode geen meldingen waren.

3 Top vijf gemeenten in de afgelopen week

In de afgelopen week zijn binnen de veiligheidsregio^(s) van GGD Limburg-Noord het grootste aantal GGD-meldingen ontvangen van COVID-19 patiënten die woonachtig zijn in de onderstaande gemeentes. Dit kunnen dus ook meldingen betreffen van personen die bij een teststraat in een andere GGD-regio zijn getest.

Tabel 2: De vijf gemeenten met het grootste aantal aan de GGD gemelde COVID-19 patiënten in de afgelopen week ^{1,2}

Veiligheidsregio	Gemeente	Aantal meldingen per 100.000	Aantal meldingen	Bevolking 2020
Limburg-Noord	Beesel	348.6	47	13482
Limburg-Noord	Venray	325.6	142	43614
Limburg-Noord	Horst aan de Maas	282.8	120	42429
Limburg-Noord	Venlo	266.2	271	101802
Limburg-Noord	Bergen (L.)	259.8	34	13085

¹ Betreft het aantal COVID-19 patiënten met een datum van melding aan de GGD, opnamedatum of datum van overlijden in de periode van 16 oktober 10:01 t/m 23 oktober 10:00 uur.

² Sinds 1 juni kan iedereen met klachten zich laten testen. Toch is het aannemelijk dat niet alle COVID-19 patiënten getest worden. De werkelijke aantallen in Nederland zijn daarom waarschijnlijk hoger dan de aantallen die hier genoemd worden.

4 LEEFTIJDVERDELING EN MAN-VROUWVERDELING VAN BIJ GGD LIMBURG-NOORD
GEMELDE COVID-19 PATIËNTEN IN DE AFGELOPEN WEEK

4 Leeftijdverdeling en man-vrouwverdeling van bij GGD Limburg-Noord gemelde COVID-19 patiënten in de afgelopen week

Tabel 3: Leeftijdverdeling van aan de GGD gemelde COVID-19 patiënten, van in het ziekenhuis opgenomen COVID-19 patiënten en van overleden COVID-19 patiënten in de afgelopen week^{1,2}

Leeftijdsgroep	Totaal gemeld	%	Ziekenhuisopname	%	Overleden	%
Totaal gemeld	1150		4	2		
0-4	2	0.2	0	0.0	0	0.0
5-9	7	0.6	0	0.0	0	0.0
10-14	21	1.8	0	0.0	0	0.0
15-19	94	8.2	0	0.0	0	0.0
20-24	103	9.0	0	0.0	0	0.0
25-29	111	9.7	0	0.0	0	0.0
30-34	88	7.7	0	0.0	0	0.0
35-39	64	5.6	0	0.0	0	0.0
40-44	87	7.6	0	0.0	0	0.0
45-49	83	7.2	0	0.0	0	0.0
50-54	114	9.9	0	0.0	0	0.0
55-59	122	10.6	0	0.0	0	0.0
60-64	68	5.9	1	25.0	0	0.0
65-69	63	5.5	1	25.0	0	0.0
70-74	66	5.7	1	25.0	0	0.0
75-79	27	2.3	0	0.0	1	50.0
80-84	18	1.6	1	25.0	1	50.0
85-89	7	0.6	0	0.0	0	0.0
90-94	3	0.3	0	0.0	0	0.0
95+	2	0.2	0	0.0	0	0.0
Niet vermeld	0	0.0	0	0.0	0	0.0

¹ Betreft het aantal COVID-19 patiënten met een datum van melding aan de GGD, opnamedatum of datum van overlijden in de periode van 16 oktober 10:01 t/m 23 oktober 10:00 uur.

² Sinds 1 juni kan iedereen met klachten zich laten testen. Toch is het aannemelijk dat niet alle COVID-19 patiënten getest worden. De werkelijke aantallen in Nederland zijn daarom waarschijnlijk hoger dan de aantallen die hier genoemd worden. Het werkelijke aantal COVID-19 patiënten opgenomen in het ziekenhuis of overleden is hoger dan het aantal opgenomen of overleden patiënten gemeld in de surveillance, omdat de surveillance gebaseerd is op de informatie op het moment van melding. Aan het RIVM wordt niet gemeld wie hersteld is.

Tabel 4: Man-vrouwverdeling van aan de GGD gemelde COVID-19 patiënten, van in het ziekenhuis opgenomen COVID-19 patiënten en van overleden COVID-19 patiënten in de afgelopen week^{1,2}

Geslacht	Totaal gemeld	%	Ziekenhuisopname	%	Overleden	%
Totaal gemeld	1150		4	2		
Man	547	47.6	3	75.0	2	100.0
Vrouw	603	52.4	1	25.0	0	0.0
Niet vermeld	0	0.0	0	0.0	0	0.0

¹ Betreft het aantal COVID-19 patiënten met een datum van melding aan de GGD, opnamedatum of datum van overlijden in de periode van 16 oktober 10:01 t/m 23 oktober 10:00 uur.

² Sinds 1 juni kan iedereen met klachten zich laten testen. Toch is het aannemelijk dat niet alle COVID-19 patiënten getest worden. De werkelijke aantallen in Nederland zijn daarom waarschijnlijk hoger dan de aantallen die hier genoemd worden. Het werkelijke aantal COVID-19 patiënten opgenomen in het ziekenhuis of overleden is hoger dan het aantal opgenomen of overleden patiënten gemeld in de surveillance, omdat de surveillance gebaseerd is op de informatie op het moment van melding. Aan het RIVM wordt niet gemeld wie hersteld is.

5 REISHISTORIE VAN BIJ GGD LIMBURG-NOORD GEMELDE COVID-19 PATIËNTEN VANAF 6 JULI 2020 EN IN DE AFGELOPEN WEEK

5 Reishistorie van bij GGD Limburg-Noord gemelde COVID-19 patiënten vanaf 6 juli 2020 en in de afgelopen week

Tabel 5: Aantal aan de GGD gemelde COVID-19 patiënten die in de 14 dagen voor aanvang van de ziekte in het buitenland zijn geweest¹

	Vanaf 6 juli		Afgelopen week ²	
	Aantal	%	Aantal	%
Totaal gemeld	4234		1552	
Reishistorie	265	6.3	51	3.3
Geen reishistorie	3895	92.0	1478	95.2
Niet vermeld	74	1.7	23	1.5

¹ Of een COVID-19 patiënt wel of geen reishistorie heeft, wordt vanaf 31 augustus 2020 bepaald door de volgende criteria: a) De patiënt heeft bij de GGD aangegeven een reishistorie te hebben en b) er zit maximaal 14 dagen tussen de terugkomst en de eerste ziektedag van de patiënt.

² Meldingen die tussen 16 oktober 10:00 en 23 oktober 10:00 aan het RIVM zijn gemeld.

Tabel 6: Aantal aan de GGD gemelde COVID-19 patiënten die in de 14 dagen voor aanvang van de ziekte in het buitenland zijn geweest naar verblijfplaats

Land van verblijf	Vanaf 6 juli		Afgelopen week ¹	
	Aantal	%	Aantal	%
Duitsland	75	28.3	19	37.3
België	37	14.0	11	21.6
Spanje	27	10.2	0	0.0
Polen	19	7.2	10	19.6
Frankrijk	16	6.0	1	2.0
Italië	16	6.0	5	9.8
Oostenrijk	13	4.9	3	5.9
Turkije	11	4.2	0	0.0
Malta	10	3.8	0	0.0
Griekenland	8	3.0	0	0.0
Hongarije	7	2.6	0	0.0
Portugal	7	2.6	0	0.0
Albanië	3	1.1	0	0.0
Curaçao	3	1.1	2	3.9
Kosovo	3	1.1	0	0.0
Marokko	3	1.1	1	2.0
Tsjechië	3	1.1	0	0.0
Onbekend	2	0.8	1	2.0
Overig	22	8.3	1	2.0

¹ Meldingen die tussen 16 oktober 10:00 en 23 oktober 10:00 aan het RIVM zijn gemeld.

6 BEROEP VAN BIJ GGD LIMBURG-NOORD GEMELDE COVID-19 PATIËNTEN VANAF 6 JULI 2020
EN IN DE AFGELOPEN WEEK

6 Beroep van bij GGD Limburg-Noord gemelde COVID-19 patiënten vanaf 6 juli 2020 en in de afgelopen week

Tabel 7: Aantal aan de GGD gemelde COVID-19 patiënten naar beroep

Beroep	Vanaf 6 juli		Afgelopen week ¹	
	Aantal	%	Aantal	%
Totaal gemeld met beroep	4234		1552	
Afvalverwerking	1	0.0	0	0.0
Buitenland	0	0.0	0	0.0
Gezondheidsmedewerker	520	12.3	180	11.6
Groenvoorziening	18	0.4	9	0.6
Horecamedewerker	110	2.6	40	2.6
Klinisch laboratorium	10	0.2	1	0.1
Landbouw	17	0.4	9	0.6
N.v.t. (kinderen, gepensioneerden, werkzoekenden)	1296	30.6	476	30.7
Onderwijs	225	5.3	86	5.5
Overige contactberoepen	119	2.8	43	2.8
Schoonmaakbranche	40	0.9	12	0.8
Seksindustrie	0	0.0	0	0.0
Transport	46	1.1	14	0.9
Werk met dieren of dierlijke producten	31	0.7	9	0.6
Onbekend	194	4.6	55	3.5
Andere sector	1607	38.0	618	39.8

¹ Meldingen die tussen 16 oktober 10:00 en 23 oktober 10:00 aan het RIVM zijn gemeld.

7 *SETTING VAN MOGELIJKE BESMETTING VAN BIJ GGD LIMBURG-NOORD GEMELDE COVID-19 PATIËNTEN VANAF 6 JULI 2020 EN IN DE AFGELOPEN WEEK*

7 Setting van mogelijke besmetting van bij GGD Limburg-Noord gemelde COVID-19 patiënten vanaf 6 juli 2020 en in de afgelopen week

In het brononderzoek door de GGD wordt bij COVID-19 patiënten nagegaan of er gerelateerde ziektegevallen zijn. Als dit het geval is wordt vermeld in welke setting de besmetting mogelijk heeft plaatsgevonden.

Tabel 8: Aantal aan de GGD gemelde COVID-19 patiënten naar aanwezigheid van gerelateerde ziektegevallen¹

Gerelateerde ziektegevallen aanwezig	Vanaf 6 juli		Afgelopen week ²	
	Aantal	%	Aantal	%
Totaal gemeld	4234		1552	
Ja, setting vermeld	1105	26.1	432	27.8
Ja, setting niet vermeld	642	15.2	210	13.5
Ja, setting onbekend	16	0.4	2	0.1
Nee	2184	51.6	788	50.8
Niet vermeld	287	6.8	120	7.7

¹ Sinds 1 juni kan iedereen met klachten zich laten testen. Toch is het aannemelijk dat niet alle COVID-19 patiënten getest worden. De werkelijke aantallen in Nederland zijn daarom waarschijnlijk hoger dan de aantallen die hier genoemd worden.

² Meldingen die tussen 16 oktober 10:00 en 23 oktober 10:00 aan het RIVM zijn gemeld.

7 *SETTING VAN MOGELIJKE BESMETTING VAN BIJ GGD LIMBURG-NOORD GEMELDE COVID-19 PATIËNTEN VANAF 6 JULI 2020 EN IN DE AFGELOPEN WEEK*

Tabel 9: Vermelde mogelijke settings van besmetting van aan de GGD gemelde COVID-19 patiënten waarbij sprake is van gerelateerde gevallen^{1,2}

Setting	Vanaf 6 juli		Afgelopen week ³	
	Aantal	%	Aantal	%
Thuisituatie (huisgenoten)	640	57.9	266	61.6
Overige familie	130	11.8	50	11.6
Partner, niet samenwonend ⁴	0	0.0	0	0.0
Kennissen en vrienden ⁴	44	4.0	18	4.2
Werk situatie	150	13.6	57	13.2
School en kinderopvang	49	4.4	25	5.8
Medereiziger / reis / vakantie ⁴	23	2.1	2	0.5
Vlucht ⁴	1	0.1	1	0.2
Horeca ⁵	20	1.8	5	1.2
Feest / verjaardag / borrel ⁴	1	0.1	0	0.0
Studentenvereniging/-activiteiten ⁴	4	0.4	0	0.0
Vrijtijdsbesteding, zoals sportclub	27	2.4	9	2.1
Religieuze bijeenkomsten	1	0.1	0	0.0
Koor	0	0.0	0	0.0
1e lijn gezondheidszorg / huisarts	4	0.4	1	0.2
2e lijn gezondheidszorg / ziekenhuis	9	0.8	2	0.5
Overige gezondheidszorg	11	1.0	5	1.2
Verpleeghuis	23	2.1	2	0.5
Woonzorgcentrum voor ouderen	28	2.5	9	2.1
Woonvoorziening voor verstandelijk beperkten	4	0.4	1	0.2
Woonvoorziening voor lichamelijk beperkten	1	0.1	0	0.0
Overige woonvoorziening	10	0.9	4	0.9
Dagopvang voor ouderen	3	0.3	0	0.0
Dagopvang voor verstandelijk beperkten	2	0.2	0	0.0
Dagopvang voor lichamelijk beperkten	0	0.0	0	0.0
Overige dagopvang	1	0.1	0	0.0
Hospice	0	0.0	0	0.0
Uitvaart ⁴	1	0.1	0	0.0
Overig	12	1.1	6	1.4

¹ Sinds 1 juni kan iedereen met klachten zich laten testen. Toch is het aannemelijk dat niet alle COVID-19 patiënten getest worden. De werkelijke aantallen in Nederland zijn daarom waarschijnlijk hoger dan de aantallen die hier genoemd worden.

² Per patiënt kunnen meerdere settings gerapporteerd zijn. De percentages in Tabel 9 worden berekend ten opzichte van het aantal patiënten waarbij sprake is van gerelateerde gevallen en tenminste één setting is vermeld (Tabel 8).

³ Meldingen die tussen 16 oktober 10:00 en 23 oktober 10:00 aan het RIVM zijn gemeld.

⁴ Tot 6 augustus werden deze settings geregistreerd als 'overige setting'. Vanaf 6 augustus is de GGD gevraagd deze overige settings nader te specificeren.

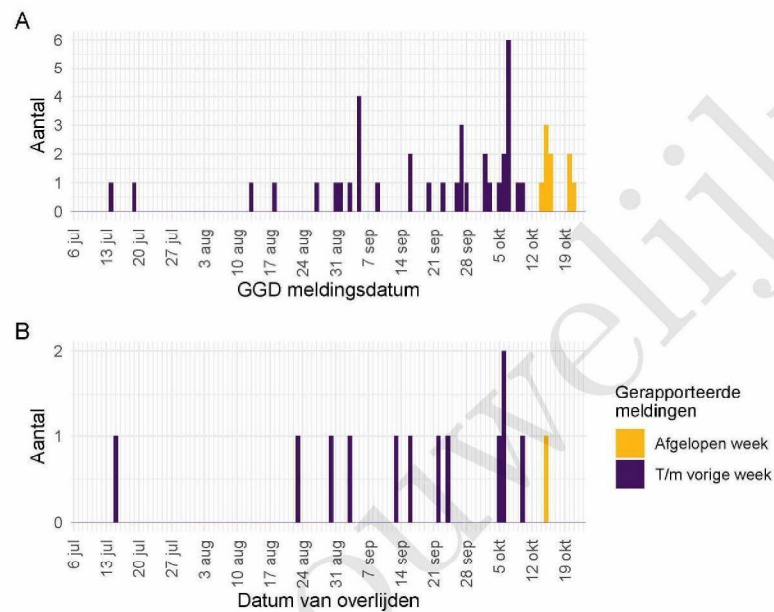
⁵ Vanaf 1 juli is deze setting gestructureerd nagevraagd.

8 Surveillance van COVID-19 in verpleeghuizen en woonzorgcentra vanaf 6 juli 2020

Vanaf 1 juli is gestructureerd nagevraagd of een persoon in een verpleeghuis of woonzorgcentrum woont. Vanaf 8 september wordt deze informatie gebruikt om het aantal COVID-19 patiënten woonachtig in een verpleeghuis of woonzorgcentrum, en het aantal bewoners met COVID-19 die overleden zijn, te monitoren.

Vertrouwelijk

8 SURVEILLANCE VAN COVID-19 IN VERPLEEGHUIZEN EN WOONZORGCENTRA VANAF 6 JULI 2020



Figuur 3: Aantal verpleeghuis- en woonzorgcentrumbewoners met COVID-19 gemeld aan de GGD vanaf 6 juli 2020¹. (A) Aantal gemelde verpleeghuis- en woonzorgcentrumbewoners, naar GGD meldingsdatum. (B) Aantal overleden verpleeghuis- en woonzorgcentrumbewoners, naar datum van overlijden.

¹ Vanaf 29 september is de definitie voor verpleeghuis- of woonzorgcentrumbewoner aangepast. Voorheen werd dit afgeleid uit een combinatie van woonlocatie en leeftijd (ouder dan 70) of doordat de GGD aangaf dat de besmetting in een verpleeghuis of woonzorgcentrum voor ouderen had plaats gevonden. Nu wordt door de GGD voor alle patiënten systematisch nagevraagd of zij bewoner zijn van een verpleeghuis of woonzorgcentrum voor ouderen. Indien onbekend is of een persoon in een verpleeghuis of woonzorgcentrum woont, wordt de oude definitie gebruikt. Deze definitieverandering -met terugwerkende kracht sinds 1 juli- geeft een correcter beeld van het werkelijk aantal besmette personen en locaties, dat lager is dan bij de oude definitie.

Meldingen aan het RIVM t/m 16 oktober 10:00 uur zijn in deze grafieken weergegeven in paars. Meldingen van 16 oktober 10:01 uur t/m 23 oktober 10:00 uur zijn weergegeven in geel. De werkelijke aantallen COVID-19 patiënten en overleden COVID-19 patiënten zijn hoger dan hier weergegeven omdat waarschijnlijk niet alle mogelijk besmette personen getest worden. Een leeg figuur betekent dat er in de betreffende periode geen meldingen waren.

9 Bron- en contactonderzoek van COVID-19 meldingen aan de GGD Limburg-Noord

9.1 Resultaten uit bron- en contactonderzoek

Wanneer iemand besmet is met het nieuwe coronavirus start de GGD met bron- en contactonderzoek (BCO) volgens een landelijk protocol, met als doel om verdere verspreiding van het virus te voorkomen. Het contactonderzoek richt zich op personen met wie de besmette persoon de afgelopen tijd in contact is geweest. Nauwe contacten zijn mensen waarmee langer dan 15 minuten op minder dan 1,5 meter afstand contact is geweest tijdens de besmettelijke periode, waarbij onderscheid wordt gemaakt tussen huisgenoten en overige nauwe contacten. Andere (niet nauwe) contacten van de besmette persoon zijn mensen die langer dan 15 minuten met de persoon in dezelfde ruimte waren, maar waar wel 1,5 meter afstand was.

De GGD neemt contact op met de nauwe contacten van de besmette persoon en adviseert hen tot 10 dagen na het laatste contact met de besmette persoon thuis in quarantaine te blijven. De andere (niet nauwe) contacten krijgen een brief of e-mail. Contacten moeten zich bij de eerste klachten zo snel mogelijk laten testen. Nauwe contacten worden op individuele basis geregistreerd, indien zij gelinkt zijn aan meerdere besmette personen worden ze niet dubbel in de rapportage meegenomen. Niet nauwe contacten worden pas individueel geregistreerd als ze zich bij de GGD melden met klachten.

9 BRON- EN CONTACTONDERZOEK VAN COVID-19 MELDINGEN AAN DE GGD LIMBURG-NOORD

Tabel 10: Aantallen aan de GGD gemelde COVID-19 patiënten, aantallen gevonden in het kader van bron- en contactonderzoek en aantallen waarbij contactinventarisatie is uitgevoerd¹

Week	Nieuwe meldingen	Gevonden ihkv BCO ²		Contactinventarisatie uitgevoerd		Contactinventarisatie op tijd ³	
		Aantal	%	Aantal	%	Aantal	%
27	4	—	—	4	100.0	2	66.7
28	3	1	33.3	3	100.0	1	50.0
29	4	0	0.0	3	75.0	2	66.7
30	6	2	33.3	6	100.0	5	83.3
31	11	1	9.1	11	100.0	9	81.8
32	51	10	19.6	50	98.0	33	78.6
33	82	9	11.0	81	98.8	44	68.8
34	69	5	7.2	68	98.6	37	74.0
35	62	7	11.3	62	100.0	45	83.3
36	83	10	12.0	80	96.4	53	72.6
37	83	10	12.0	83	100.0	49	69.0
38	157	14	8.9	156	99.4	101	73.7
39	250	30	12.0	246	98.4	113	66.1
40	447	32	7.2	445	99.6	136	59.4
41	916	63	6.9	905	98.8	241	48.5
42	1523	81	5.3	1511	99.2	153	17.0

¹ Contactinventarisatie houdt in dat de GGD voor elke nieuwe COVID-19 melding in kaart brengt welke contacten deze patiënt heeft gehad tijdens de besmettelijke periode, die twee dagen voor de start van de klachten begint.

² Geen volledige gegevens over week 27.

³ Op tijd: contactinventarisatie 0-1 dag na datum melding index bij GGD. Sommige indexen hebben een datum contactinventarisatie vóór de datum dat de index gemeld is bij de GGD. Deze zijn geëxcludeerd.

9 BRON- EN CONTACTONDERZOEK VAN COVID-19 MELDINGEN AAN DE GGD LIMBURG-NOORD

Tabel 11: Resultaten uit het bron- en contactonderzoek van de bij de GGD gemelde COVID-19 patiënten¹

Soort contact ^{2,3}	Week-nummer ⁴	Contacten ⁵	Gemiddeld aantal contacten per nieuwe COVID-19 melding ⁶	Positief geteste contacten ⁷	% Positief geteste contacten ⁷
Totaal	27	10	2.5	2	20.0
	28	13	4.3	0	0.0
	29	1	0.3	0	0.0
	30	59	9.8	1	1.7
	31	79	7.2	4	5.1
	32	192	3.8	13	6.8
	33	276	3.4	24	8.7
	34	222	3.3	10	4.5
	35	264	4.3	16	6.1
	36	357	4.5	26	7.3
	37	416	5.0	25	6.0
	38	441	2.8	28	6.3
	39	559	2.3	58	10.4
	40	302	0.7	40	13.2
Huisgenoten	41	187	0.2	22	11.8
	42	28	0.0	3	10.7
	27	4	1.0	2	50.0
	28	2	0.7	0	0.0
	29	1	0.3	0	0.0
	30	26	4.3	0	0.0
	31	19	1.7	0	0.0
	32	81	1.6	7	8.6
	33	92	1.1	14	15.2
	34	85	1.2	8	9.4
	35	90	1.5	8	8.9
	36	124	1.6	7	5.6
	37	139	1.7	16	11.5
	38	206	1.3	17	8.3
Overige nauwe contacten	39	272	1.1	29	10.7
	40	119	0.3	31	26.1
	41	102	0.1	14	13.7
	42	20	0.0	3	15.0
	27	6	1.5	0	0.0
	28	11	3.7	0	0.0
	29	0	0.0	0	0.0
	30	33	5.5	1	3.0
	31	60	5.5	4	6.7
	32	111	2.2	6	5.4
	33	182	2.2	10	5.5
	34	137	2.0	2	1.5
	35	174	2.8	8	4.6
	36	233	2.9	19	8.2
37	276	3.3	9	3.3	
38	235	1.5	11	4.7	
39	283	1.2	26	9.2	
40	180	0.4	6	3.3	
41	85	0.1	8	9.4	
42	8	0.0	0	0.0	

¹ Vanwege onvolledige registratie bij een aantal GGD's en in week 32, 33, 34 en 38 zijn de gegevens over deze weken mogelijk niet volledig.

² Epidemiofysische situatie COVID-19 GGD Limburg-Noord 23-10-2020. Bron: RIVM

³ Andere, niet nauwe contacten zijn niet meegenomen in totaal.

⁴ Van enkele nauwe contacten is niet bekend wat voor soort contact ze zijn.

⁵ Het weeknummer is gebaseerd op de datum van registratie bij de GGD.

9 BRON- EN CONTACTONDERZOEK VAN COVID-19 MELDINGEN AAN DE GGD LIMBURG-NOORD

Tabel 12: Resultaten uit het bron- en contactonderzoek onder niet nauwe contacten van de bij de GGD gemelde COVID-19 patiënten¹

Soort contact	Weeknummer ²	Contacten	Gemiddeld aantal contacten per nieuwe COVID-19 melding ³
Niet nauwe contacten	27	34	8.5
	28	96	32.0
	29	25	8.3
	30	16	2.7
	31	31	2.8
	32	146	2.9
	33	140	1.7
	34	72	1.1
	35	222	3.6
	36	322	4.0
	37	404	4.9
	38	1289	8.3
	39	942	3.8
	40	1598	3.6
	41	3945	4.4
	42	6605	4.4

¹ Het weeknummer is gebaseerd op de datum van registratie bij de GGD.

² Hierbij worden alleen de nieuwe COVID-19 meldingen meegenomen waarvoor contactinventarisatie is uitgevoerd, zie Tabel 10.

³ In verband met de monitorperiode van 10 dagen zijn de gegevens over het aantal en percentage positief geteste contacten niet volledig voor de meest recente periode.

Tabel 13: Resultaten uit het bron- en contactonderzoek onder niet nauwe contacten van de bij de GGD gemelde COVID-19 patiënten¹, in Nederland

Soort contact	Weeknummer ²	Contacten	Gemiddeld aantal contacten per nieuwe COVID-19 melding ³
Niet nauwe contacten	27	2571	6.4
	28	2933	6.7
	29	5323	5.8
	30	7306	5.8
	31	12352	5.4
	32	17952	5.0
	33	18137	4.7
	34	19704	5.7
	35	23694	6.9
	36	28977	6.1
	37	48375	6.3

¹ Vanwege onvolledige registratie bij een aantal GGD'en in week 32, 33 en 34 zijn de gegevens over deze weken niet volledig en worden gegevens na week 37 niet weergegeven.

² Het weeknummer is gebaseerd op de datum van registratie bij de GGD.

³ Hierbij worden alleen de nieuwe COVID-19 meldingen meegenomen waarvoor contactinventarisatie is uitgevoerd, zie Tabel 10.

⁴ In verband met de monitorperiode van 10 dagen zijn de gegevens over het aantal en percentage positief geteste contacten niet volledig voor de meest recente periode.

9 BRON- EN CONTACTONDERZOEK VAN COVID-19 MELDINGEN AAN DE GGD LIMBURG-NOORD

Tabel 14: Indicatoren van tijdigheid van het bron- en contactonderzoek van de bij de GGD gemelde COVID-19 patiënten, in Nederland

Soort contact ^{1,2}	Weeknummer	Contacten ³	Bereikt	% Bereikt	Op tijd bereikt ⁴	% Op tijd bereikt	Bereikt binnen 5 dagen na 1e ZD index ⁵	% Bereikt binnen 5 dagen na 1e ZD index	
Totaal	27	1547	1478	95.5	929	80.4	580	47.2	
	28	1694	1601	94.5	861	78.2	741	59.4	
	29	3276	3166	96.6	1826	81.4	1461	58.7	
	30	4129	3956	95.8	2528	83.1	1806	56.2	
	31	6298	6069	96.4	3733	81.0	2683	54.5	
	32	7027	6535	93.0	4223	78.2	2972	54.8	
	33	7502	7100	94.6	4368	79.8	3137	56.1	
	34	8824	8224	93.2	4967	79.8	3653	56.2	
	35	10275	9625	93.7	6288	84.6	4914	63.6	
	36	13739	12975	94.4	8121	83.9	6309	61.3	
	37	17052	15547	91.2	10104	80.6	6988	54.1	
	Huisgenoten	27	614	587	95.6	390	75.7	248	48.1
		28	615	602	97.9	378	75.9	254	49.3
29		1210	1177	97.3	687	76.1	543	55.1	
30		1545	1481	95.9	960	77.9	642	50.1	
31		2416	2333	96.6	1548	80.2	1046	52.5	
32		2746	2535	92.3	1688	77.4	1116	52.9	
33		2704	2553	94.4	1705	77.6	1232	56.8	
34		3492	3257	93.3	2119	79.2	1477	54.9	
35		4140	3876	93.6	2623	82.0	1954	60.2	
36		5817	5512	94.8	3675	83.3	2844	61.4	
37		7662	7165	93.5	4769	80.6	3296	53.7	
Overige nauwe contacten		27	910	878	96.5	538	84.7	332	47.0
		28	1066	997	93.5	483	80.1	486	66.4
	29	2050	1979	96.5	1133	85.1	917	61.2	
	30	2562	2462	96.1	1566	86.9	1163	60.3	
	31	3865	3725	96.4	2181	81.6	1634	55.9	
	32	4261	3982	93.5	2527	78.8	1850	56.2	
	33	4764	4522	94.9	2649	81.1	1900	55.7	
	34	5287	4937	93.4	2840	80.3	2169	57.1	
	35	6104	5734	93.9	3659	86.6	2957	66.2	
	36	7845	7408	94.4	4428	84.4	3460	61.2	
37	9270	8347	90.0	5328	80.6	3686	54.4		

¹ Andere, niet nauwe contacten zijn niet meegenomen in Totaal.

² Van enkele nauwe contacten is niet bekend wat voor soort contact ze zijn.

³ Het betreft alleen contacten die op individuele basis geregistreerd zijn door de GGD. Vanwege onvolledige registratie bij een aantal GGD'en in week 32, 33 en 34 zijn de gegevens over aantal contacten over deze weken niet volledig en worden na week 37 niet weergegeven.

⁴ Op tijd: startdatum monitoring binnen 2 dagen na datum melding index bij GGD. Sommige contacten hebben een startdatum monitoring vóór de datum dat de index gemeld is bij de GGD. Deze zijn geëxcludeerd.

⁵ Sommige contacten hebben een startdatum monitoring vóór de eerste ziektedag van de index case. Deze zijn geëxcludeerd.

9 BRON- EN CONTACTONDERZOEK VAN COVID-19 MELDINGEN AAN DE GGD LIMBURG-NOORD

Tabel 15: Indicatoren van tijdigheid van het bron- en contactonderzoek van de bij de GGD gemelde COVID-19 patiënten

Soort contact ^{1,2}	Weeknummer	Contacten ³	Bereikt	% Bereikt	Op tijd bereikt ⁴	% Op tijd bereikt	Bereikt binnen 5 dagen na 1e ZD index ⁵	% Bereikt binnen 5 dagen na 1e ZD index	
Totaal	27	10	10	100.0	6	85.7	0	0.0	
	28	13	13	100.0	4	44.4	6	54.5	
	29	1	1	100.0	0	0.0	0	0.0	
	30	59	59	100.0	20	37.0	17	29.8	
	31	79	77	97.5	55	79.7	40	54.1	
	32	192	186	96.9	145	89.5	90	57.0	
	33	276	270	97.8	237	93.7	165	70.8	
	34	222	209	94.1	177	93.2	84	46.2	
	35	264	246	93.2	188	90.0	144	72.0	
	36	357	348	97.5	266	94.7	196	72.6	
	37	416	385	92.5	289	89.2	196	60.7	
	38	441	406	92.1	360	96.8	159	43.9	
	39	559	459	82.1	391	96.8	173	42.5	
	40	302	249	82.5	180	91.8	119	63.6	
	41	187	117	62.6	89	92.7	48	53.9	
	42	28	16	57.1	15	100.0	11	73.3	
	Huisgenoten	27	4	4	100.0	2	100.0	0	0.0
		28	2	2	100.0	1	50.0	1	50.0
		29	1	1	100.0	0	0.0	0	0.0
		30	26	26	100.0	3	12.0	8	30.8
		31	19	19	100.0	14	100.0	10	62.5
		32	81	80	98.8	66	90.4	37	54.4
33		92	90	97.8	77	90.6	48	67.6	
34		85	79	92.9	65	97.0	47	66.2	
35		90	79	87.8	56	94.9	45	69.2	
36		124	119	96.0	89	93.7	76	73.8	
37		139	128	92.1	99	99.0	59	55.7	
38		206	193	93.7	173	98.3	80	45.5	
39		272	219	80.5	192	97.0	91	46.2	
40		119	93	78.2	57	95.0	42	72.4	
41		102	48	47.1	35	97.2	22	64.7	
Overige nauwe	27	20	12	60.0	11	100.0	7	63.6	
	28	6	6	100.0	4	80.0	0	0.0	
	29	11	11	100.0	3	42.9	5	55.6	
	30	33	33	100.0	17	58.6	9	29.0	
	31	60	58	96.7	41	71.5	30	51.7	
	32	111	106	95.5	79	88.8	53	58.9	
	33	182	180	98.9	160	95.2	117	72.2	
	34	137	130	94.9	112	91.1	37	33.3	
	35	174	167	96.0	132	88.0	99	73.3	
	36	233	229	98.3	177	95.2	120	71.9	
	37	276	256	92.8	190	84.8	137	63.1	
	38	235	213	90.6	187	95.4	79	42.5	
	39	283	236	83.4	199	96.6	82	39.0	
	40	180	153	85.0	123	90.4	77	59.7	
41	85	69	81.2	54	90.0	26	47.3		
42	8	4	50.0	4	100.0	4	100.0		

¹ Andere, niet nauwe contacten zijn niet meegenomen in Totaal.² Van enkele nauwe contacten is niet bekend wat voor soort contact ze zijn.³ Het betreft alleen contacten die op individuele basis geregistreerd zijn door de GGD.⁴ Op tijd: startdatum registratie van COVID-19 melding na index bij GGD. Sommige patiënten hebben een startdatum monitoring vóór de datum dat de index gemeld is bij de GGD. Deze zijn geëxcludeerd.⁵ Sommige contacten hebben een startdatum monitoring vóór de eerste ziektedag van de index case. Deze zijn

10 SARS-CoV-2 testen afgenomen door de GGD Limburg-Noord vanaf 1 juni

Vanaf 1 juni kunnen alle personen met klachten passend bij SARS-CoV-2 infectie (COVID-19) zich laten testen door de GGD, bijvoorbeeld in de teststraten. Voor 1 juni is in alle GGD regio's het afspraken- en uitslagensysteem CoronIT geïmplementeerd. Onderstaande rapportage is gebaseerd op CoronIT data van voorbije volledige kalenderweken vanaf 1 juni 2020, geëxporteerd op 22 oktober 2020. Totale aantallen uitslagen zijn gebaseerd op alleen positieve en negatieve uitslagen, testen met uitslag heranalyse of onbeoordeelbaar zijn geëxcludeerd. Omdat alleen geboortjaar beschikbaar is om de leeftijd van patiënten te bepalen, is 2020 minus het geboortjaar gebruikt om de leeftijd toe te kennen. Dit betekent dat ongeveer de helft van de patiënten een jaar te oud is ingeschat.

Tabel 16: Aantal testen uitgevoerd door de GGD, met bekende uitslag

Weeknummer	Totaal aantal testen met uitslag	Aantal positief	Percentage positief
23	1496	20	1.3
24	1475	22	1.5
25	1478	7	0.5
26	1553	2	0.1
27	1666	2	0.1
28	1626	1	0.1
29	1990	3	0.2
30	2578	4	0.2
31	1991	15	0.8
32	1999	46	2.3
33	2410	81	3.4
34	3158	71	2.2
35	3775	55	1.5
36	4469	75	1.7
37	4831	72	1.5
38	5117	151	3.0
39	5024	271	5.4
40	5516	470	8.5
41	7762	1060	13.7
42 ¹	9032	1360	15.1
Totaal	68946	3788	5.5

¹ De gegevens van week 42 zijn nog niet volledig.

10 SARS-COV-2 TESTEN AFGENOMEN DOOR DE GGD LIMBURG-NOORD VANAF 1 JUNI

Tabel 17: Aantal testen en percentage positief per doelgroep uitgevoerd door de GGD.

Groep	Vanaf 1 juni			Afgelopen kalender week ¹		
	Aantal positief	Aantal getest	Percentage positief	Aantal positief	Aantal getest	Percentage positief
Kinderen 0-3 jaar	2	267	0.7	1	12	8.3
Kinderen 4-11 jaar	40	2465	1.6	14	94	14.9
Kinderen 12-17 jaar	243	6725	3.6	89	640	13.9
Zorgmedewerkers	298	5740	5.2	103	928	11.1
Onderwijs/kinderopvang	173	4046	4.3	62	672	9.2
Mantelzorgers	9	199	4.5	3	28	10.7
Horeca	97	1318	7.4	38	186	20.4
Handhaving	24	452	5.3	7	65	10.8
Contactberoep	477	8211	5.8	197	1359	14.5
Overig/onbekend	2318	38935	6.0	835	5009	16.7
Getest ihkv BCO ²	107	588	18.2	11	39	28.2
Totaal	3788	68946	5.5	1360	9032	15.1

¹ Van 12 oktober tot en met 18 oktober.

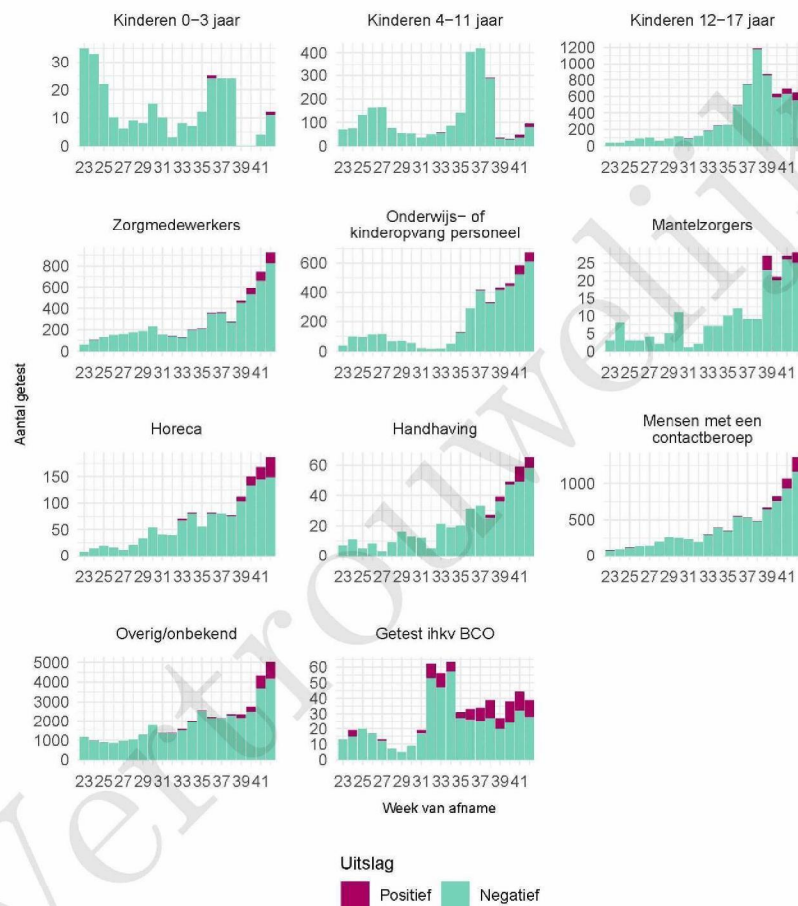
² Voor deze personen is geregistreerd dat zij getest zijn in het kader van bron- en contactonderzoek (BCO). Het werkelijk aantal geteste personen vanwege BCO is waarschijnlijk hoger.

Tabel 18: Het aantal testen afgenomen bij **volwassenen**, die niet in het kader van bron- en contactonderzoek zijn afgenomen, en waarbij geen beroepsuitvoering in de twee weken voor de test is gespecificeerd in CoronIT.

Weeknummer	Totaal aantal afspraken	Aantal afspraken zonder doelgroep informatie	Percentage zonder doelgroep informatie
23	1140	850	74.6
24	1180	714	60.5
25	1071	538	50.2
26	1060	473	44.6
27	1083	476	44.0
28	1242	509	41.0
29	1476	642	43.5
30	2192	1069	48.8
31	1510	806	53.4
32	1511	831	55.0
33	1601	911	56.9
34	1898	1011	53.3
35	2092	1289	61.6
36	2348	936	39.9
37	2063	855	41.4
38	2211	1143	51.7
39	3479	1182	34.0
40	5368	1931	36.0
41	6987	2739	39.2
42 ¹	8777	3146	35.8
Totaal	50289	22051	43.8

¹ De gegevens van week 42 zijn nog niet volledig.

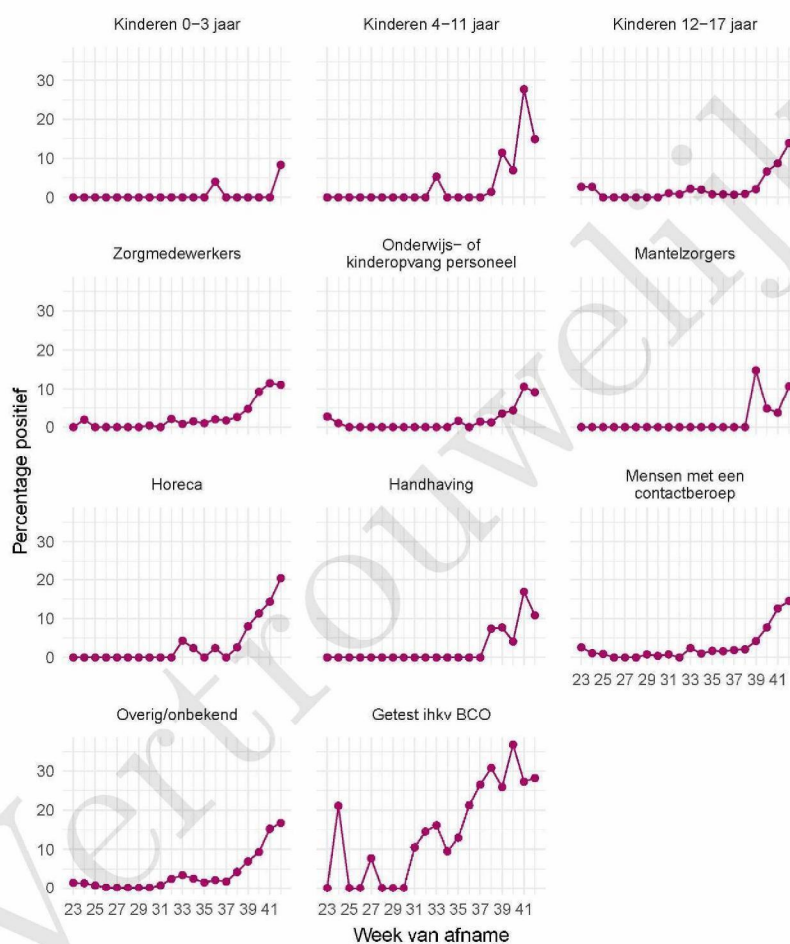
10 SARS-COV-2 TESTEN AFGENOMEN DOOR DE GGD LIMBURG-NOORD VANAF 1 JUNI



Figuur 4: Aantal positieve en negatieve testen per week en per doelgroep vanaf 1 juni¹. NB: De reikwijdtes van de y-assen verschillen.

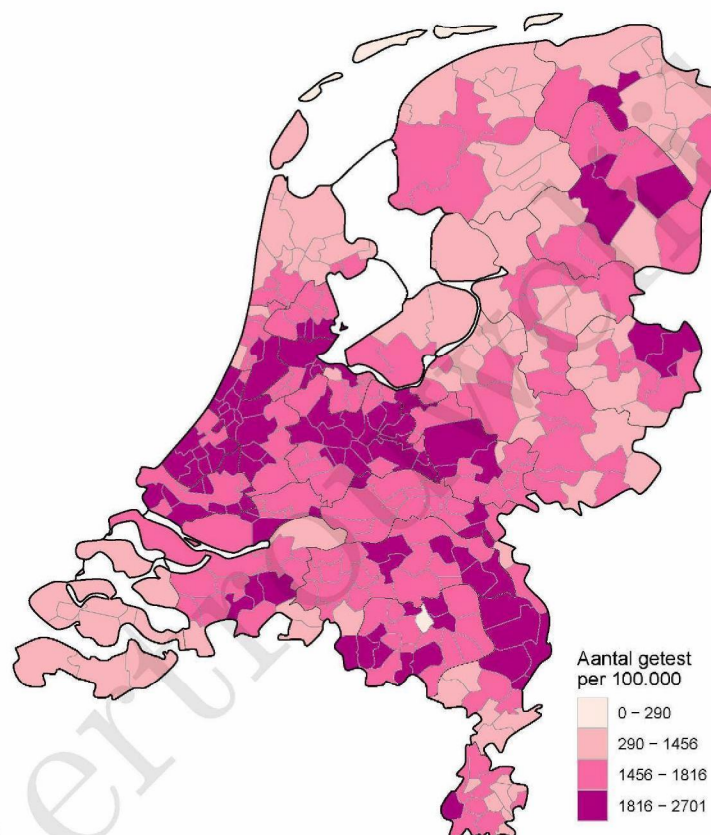
¹ Vanaf 19 september is het testbeleid voor kleine kinderen (0 tot 4 jaar) en kinderen die op de basisschool zitten veranderd. Een leeg figuur betekent dat er in de betreffende periode geen meldingen waren.

10 SARS-COV-2 TESTEN AFGENOMEN DOOR DE GGD LIMBURG-NOORD VANAF 1 JUNI



Figuur 5: Percentage positieve testen per doelgroep en per kalenderweek vanaf 1 juni¹.

¹ Vanaf 19 september is het testbeleid voor kleine kinderen (0 tot 4 jaar) en kinderen die op de basisschool zitten veranderd. Een leeg figuur betekent dat er in de betreffende periode geen meldingen waren.



Figuur 6: Aantal testen per 100.000 inwoners per GGD regio waar de patiënt woont in de afgelopen kalenderweek (van 12 oktober tot en met 18 oktober). De grijze lijnen geven de grenzen van de GGD-regio's weer.

10 SARS-COV-2 TESTEN AFGENOMEN DOOR DE GGD LIMBURG-NOORD VANAF 1 JUNI

Tabel 19: Aantal positieve en negatieve testen vanaf 1 juni per leeftijdsgroep en geslacht.

Leeftijdsgroep	Mannen			Vrouwen		
	Aantal positief	Aantal getest	Percentage positief	Aantal positief	Aantal getest	Percentage positief
0-4	1	214	0.5	4	162	2.5
5-9	8	640	1.2	14	635	2.2
10-14	49	2194	2.2	40	1754	2.3
15-19	193	3235	6.0	192	3438	5.6
20-24	215	2823	7.6	232	3438	6.7
25-29	195	2640	7.4	174	3346	5.2
30-34	154	2833	5.4	151	4197	3.6
35-39	109	2590	4.2	141	3682	3.8
40-44	116	2239	5.2	146	2999	4.9
45-49	135	1964	6.9	173	2751	6.3
50-54	157	2097	7.5	187	2657	7.0
55-59	156	1953	8.0	176	2598	6.8
60-64	110	1834	6.0	110	2324	4.7
65-69	84	1511	5.6	74	1650	4.5
70-74	66	1079	6.1	63	1049	6.0
75-79	43	523	8.2	32	516	6.2
80-84	19	289	6.6	18	284	6.3
85-89	6	118	5.1	10	151	6.6
90-94	1	24	4.2	3	40	7.5
95+	2	10	20.0	0	16	0.0
Niet vermeld	0	0	0.0	0	0	0.0
Totaal	1819	30810	5.9	1940	37687	5.1

10 SARS-COV-2 TESTEN AFGENOMEN DOOR DE GGD LIMBURG-NOORD VANAF 1 JUNI

Tabel 20: Aantal testen afgenomen op de GGD testlocaties per week van de afspraak.

Afamelocatie	Afspraak week	Aantal getest	
~	23	0	
	24	0	
	25	0	
	26	0	
	27	0	
	28	0	
	29	0	
	30	0	
	31	0	
	32	0	
	33	0	
	34	0	
	35	0	
	36	0	
	37	0	
	38	0	
	39	0	
	40	0	
	41	1	
	42	13	
	GGD LB A Venlo-Blerick - Drie Decembersingel 50	23	79
		24	10
25		11	
26		8	
27		9	
28		11	
29		14	
30		35	
31		33	
32		29	
33		44	
GGD Limburg-Noord - Kinderen onder 12 jaar	34	50	
	35	48	
	36	47	
	37	36	
	38	38	
	39	33	
	40	0	
	41	0	
	42	10	
	23	50	
24	92		
25	0		
26	0		
27	0		

10 SARS-COV-2 TESTEN AFGENOMEN DOOR DE GGD LIMBURG-NOORD VANAF 1 JUNI

Tabel 20: Aantal testen afgenomen op de GGD testlocaties per week van de afspraak.
(continued)

Afamelocatie	Afspraak week	Aantal getest
	28	0
	29	0
	30	0
	31	0
	32	0
	33	0
	34	0
	35	0
	36	0
	37	0
	38	0
	39	0
	40	0
	41	0
	42	0
GGD Limburg-Noord Venlo - Kinderen onder 12 jaar	23	0
	24	28
	25	92
	26	42
	27	46
	28	15
	29	11
	30	27
	31	4
	32	4
	33	4
	34	26
	35	50
	36	38
	37	0
	38	0
	39	0
	40	0
	41	0
	42	0
GGD Limburg-Noord Venlo - Kinderen onder 12 jaar 2	23	0
	24	0
	25	0
	26	0
	27	0
	28	0
	29	0
	30	0
	31	0

10 SARS-COV-2 TESTEN AFGENOMEN DOOR DE GGD LIMBURG-NOORD VANAF 1 JUNI

Tabel 20: Aantal testen afgenomen op de GGD testlocaties per week van de afspraak.
(continued)

Afnamelocatie	Afspraak week	Aantal getest
	32	0
	33	0
	34	0
	35	0
	36	236
	37	480
	38	462
	39	91
	40	120
	41	121
	42	156
LB A Venlo – Nijmeegseweg 40	23	1141
	24	1203
	25	1160
	26	1222
	27	1249
	28	1344
	29	1580
	30	2312
	31	1594
	32	1621
	33	1732
	34	2070
	35	2262
	36	666
	37	0
	38	0
	39	0
	40	0
	41	0
	42	0
LB A Venlo – Willem Barentszweg 8	23	0
	24	0
	25	0
	26	0
	27	0
	28	0
	29	0
	30	0
	31	0
	32	0
	33	0
	34	0
	35	0

10 SARS-COV-2 TESTEN AFGENOMEN DOOR DE GGD LIMBURG-NOORD VANAF 1 JUNI

Tabel 20: Aantal testen afgenomen op de GGD testlocaties per week van de afspraak.
(continued)

Afamelocatie	Afspraak week	Aantal getest
	36	1981
	37	2228
	38	2644
	39	0
	40	0
	41	0
	42	0
LB D Venlo – Willem Barentzweg 8	23	0
	24	0
	25	0
	26	0
	27	0
	28	0
	29	0
	30	0
	31	0
	32	0
	33	0
	34	0
	35	0
	36	0
	37	0
	38	0
	39	3540
	40	5359
	41	6911
	42	8635
PRIO LB D Venlo - Willem Barentzweg 8	23	0
	24	0
	25	0
	26	0
	27	0
	28	0
	29	0
	30	0
	31	0
	32	0
	33	0
	34	0
	35	0
	36	0
	37	0
	38	0
	39	568

Tabel 20: Aantal testen afgenomen op de GGD testlocaties per week van de afspraak.
(continued)

Afamelocatie	Afspraak week	Aantal getest
	40	701
	41	694
	42	777

11 Vergelijking met landelijke situatie

Tabel 21: Aantal meldingen van de afgelopen en vorige week

Veiligheidsregio	Aantal meldingen afgelopen week	Aantal meldingen per 100000 afgelopen week	Aantal meldingen vorige week	Aantal meldingen per 100000 vorige week
Nederland-totaal	60521	347.7	50152	288.1
Amsterdam-Amstelland	5856	547.0	4872	455.1
Rotterdam-Rijnmond	7238	546.9	5681	429.3
Twente	2785	441.3	1864	295.4
Zaanstreek-Waterland	1477	435.5	1130	333.2
Hollands-Midden	3464	428.3	2727	337.1
Zuid-Holland-Zuid	1953	425.1	1600	348.3
Haaglanden	4712	421.8	3998	357.9
Utrecht	5610	414.1	4766	351.8
Gooi en Vechtstreek	971	377.7	746	290.2
Brabant-Zuidoost	2825	361.9	2355	301.7
Midden- en West-Brabant	3953	353.2	3576	319.5
Brabant-Noord	2238	337.4	1878	283.1
Kennemerland	1810	329.1	1536	279.3
Gelderland-Zuid	1710	304.5	1444	257.1
Limburg-Noord	1552	298.5	1089	209.4
Gelderland-Midden	1879	269.7	1706	244.9
Noord-Holland-Noord	1725	260.3	1053	158.9
Flevoland	1070	252.9	911	215.4
Drenthe	1134	229.7	1180	239.0
IJsselland	1162	218.7	972	182.9
Noord- en Oost-Gelderland	1777	214.7	1555	187.9
Groningen	1045	178.4	1108	189.1
Limburg-Zuid	1003	168.0	749	125.4
Fryslân	1045	160.8	1210	186.2
Zeeland	505	131.7	419	109.3

11 VERGELIJKING MET LANDELIJKE SITUATIE

Tabel 22: Leeftijdverdeling van de GGD t.o.v. leeftijdsverdeling Nederland over de afgelopen week

Leeftijdsgroep	Totaal gemeld GGD	% GGD	Totaal gemeld Nederland	% Nederland
Totaal gemeld	1150		54638	
0-4	2	0.2	82	0.2
5-9	7	0.6	244	0.4
10-14	21	1.8	1579	2.9
15-19	94	8.2	4590	8.4
20-24	103	9.0	5624	10.3
25-29	111	9.7	5069	9.3
30-34	88	7.7	4455	8.2
35-39	64	5.6	3884	7.1
40-44	87	7.6	4059	7.4
45-49	83	7.2	4760	8.7
50-54	114	9.9	5236	9.6
55-59	122	10.6	4576	8.4
60-64	68	5.9	3261	6.0
65-69	63	5.5	2112	3.9
70-74	66	5.7	1686	3.1
75-79	27	2.3	1171	2.1
80-84	18	1.6	958	1.8
85-89	7	0.6	741	1.4
90-94	3	0.3	396	0.7
95+	2	0.2	124	0.2
Niet vermeld	0	0.0	31	0.1

11 VERGELIJKING MET LANDELIJKE SITUATIE

Tabel 23: Top 10 settings¹ van de GGD t.o.v. de settings-aantallen in Nederland over de afgelopen week

Setting	Aantal Nederland	% Nederland	Aantal GGD	% GGD
Thuisituatie (huisgenoten)	8766	62.5	266	61.6
Werksituatie	1719	12.3	57	13.2
Overige familie	1565	11.2	50	11.6
School en kinderopvang	520	3.7	25	5.8
Kennissen en vrienden	570	4.1	18	4.2
Vrijtijdsbesteding, zoals sportclub	420	3.0	9	2.1
Woonzorgcentrum voor ouderen	276	2.0	9	2.1
Overig	221	1.6	6	1.4
Overige gezondheidszorg	93	0.7	5	1.2
Horeca	177	1.3	5	1.2

¹ Alleen settings waarvan er minstens 1 aantal bekend is, worden gepresenteerd.